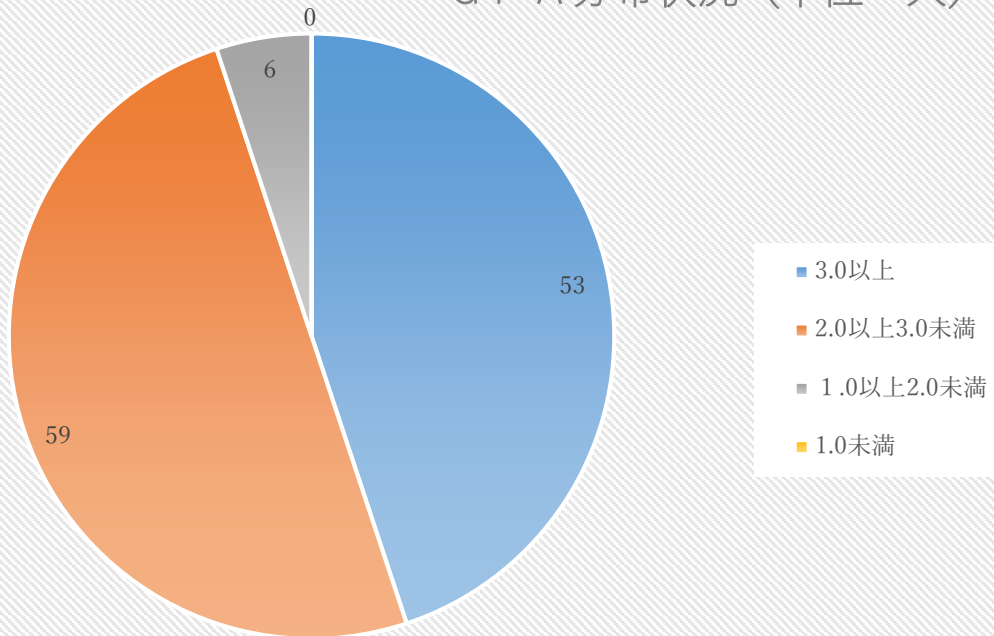


2021 年度 成績の分布状況（医学部医学科）

医学部医学科 第1学年 118名(休学等6名を除く)

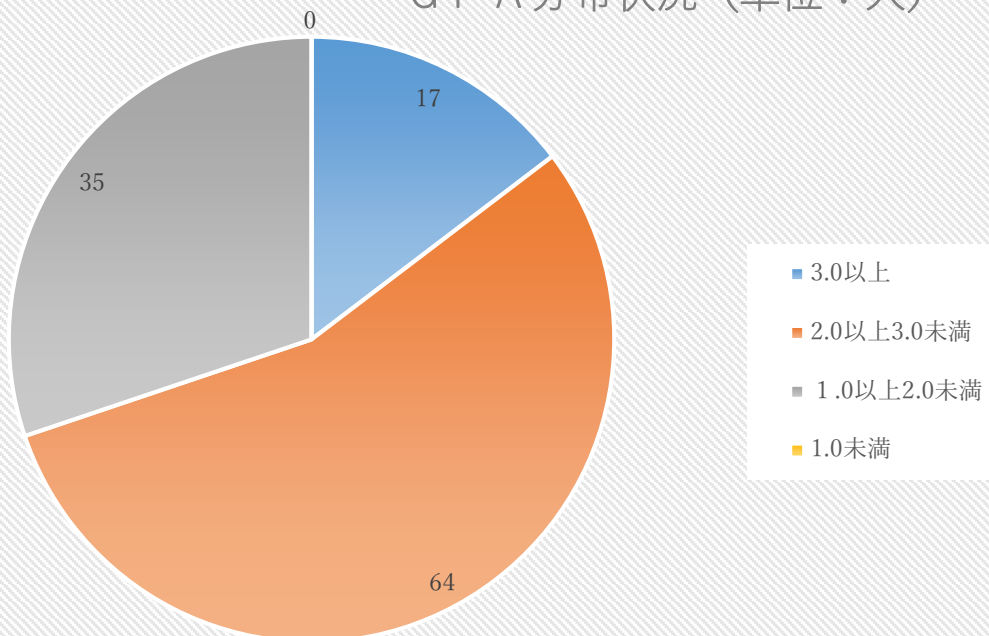
G P A分布状況（単位：人）



下位1/4：GPA 2.52以下 29名

医学部医学科 第2学年 116名(休学等10名を除く)

G P A分布状況（単位：人）

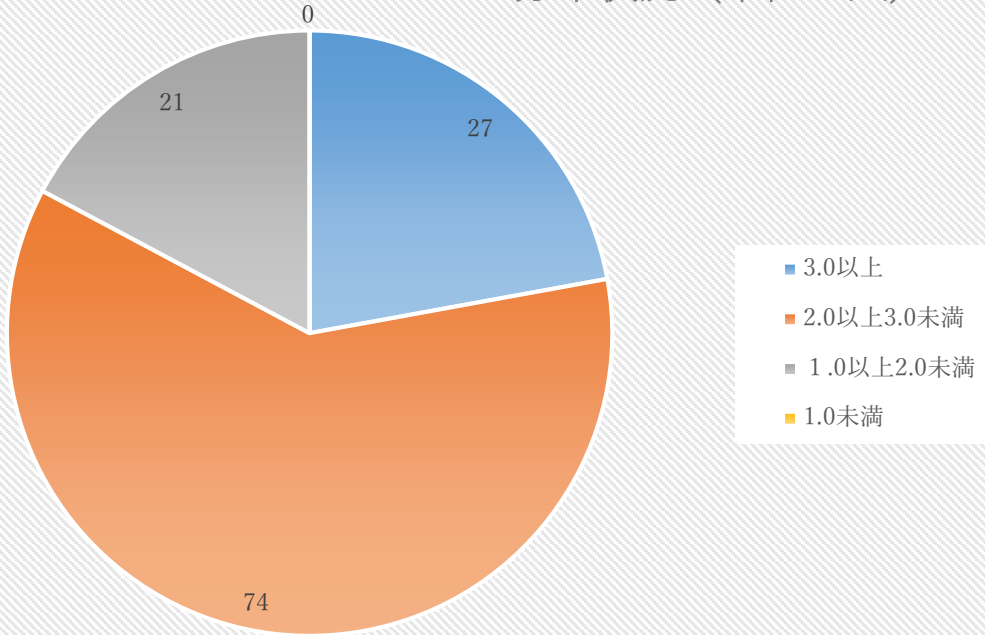


下位1/4：GPA 1.90以下 29名

2021 年度 成績の分布状況 (医学部医学科)

医学部医学科 第3学年 122名(休学等13名を除く)

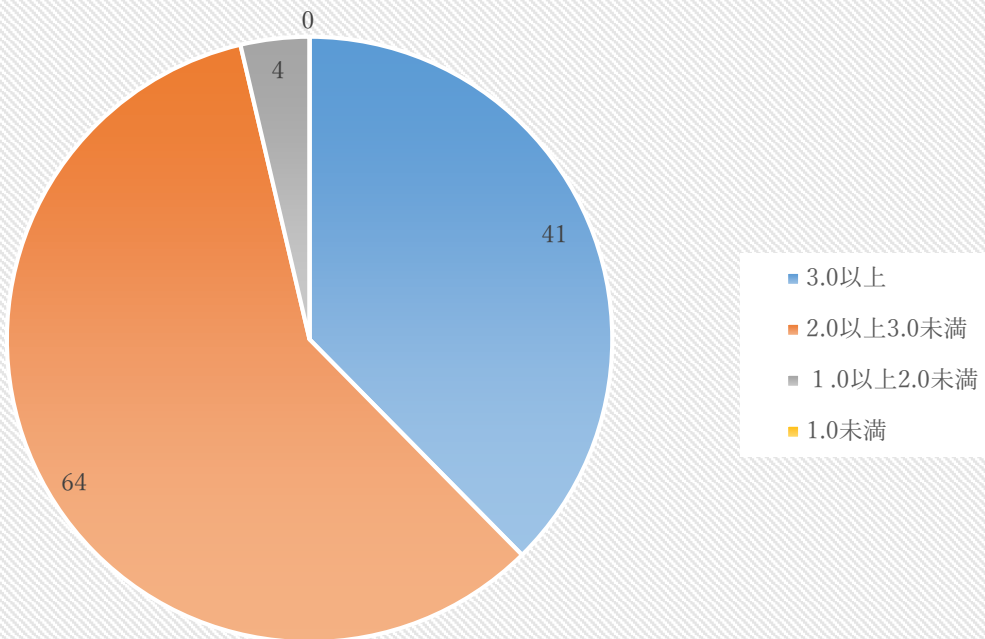
G P A 分布状況 (単位：人)



下位1/4 : GPA 2.08以下 31名 ※同率者2名

医学部医学科 第4学年 109名(原級3名を除く)

G P A 分布状況 (単位：人)

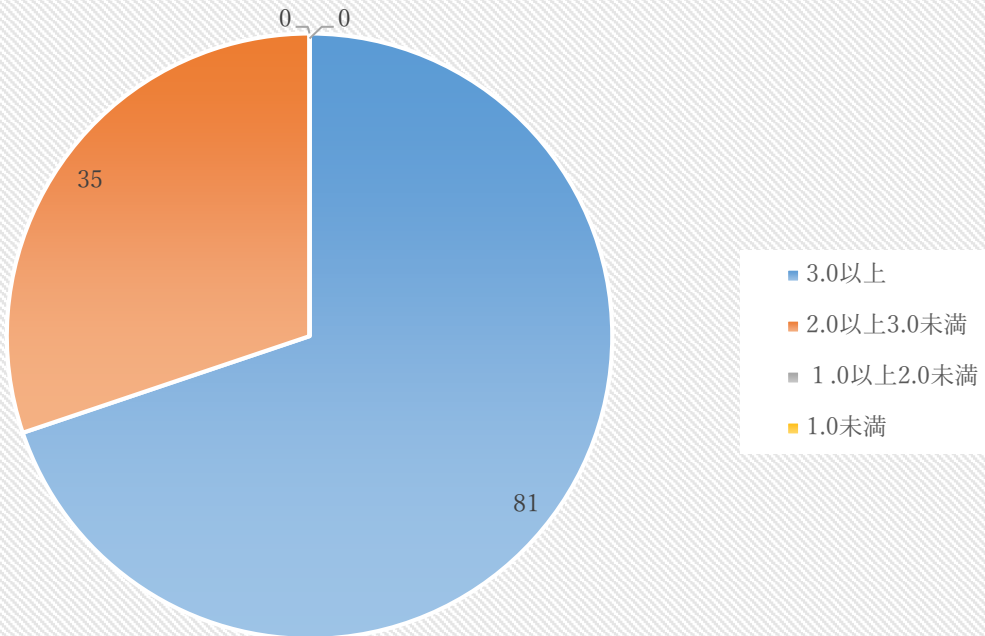


下位1/4 : GPA 2.32以下 28名 ※同率者3名

2021年度 成績の分布状況 (医学部医学科)

医学部医学科 第5学年 116名(休学等6名を除く)

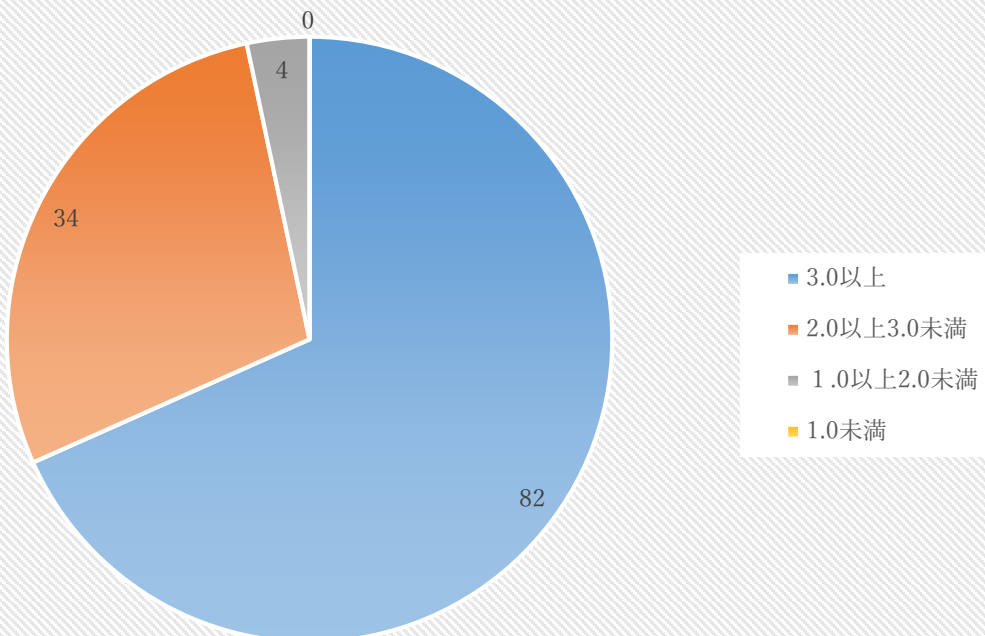
G P A分布状況 (単位：人)



下位1/4 : GPA 2.95以下 29名

医学部医学科 第6学年 120名(原級5名を除く)

G P A分布状況 (単位：人)



下位1/4 : GPA 2.82以下 38名 ※同率者33名